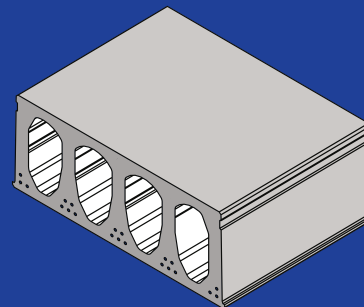
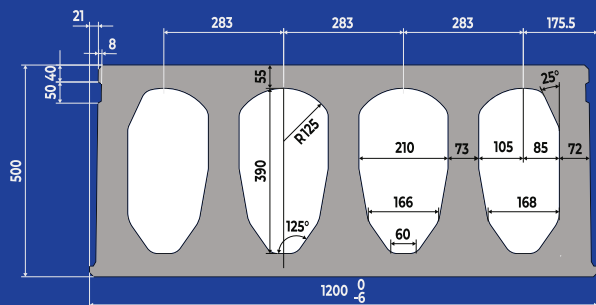


# STROPNÝ PANEL SPK 500

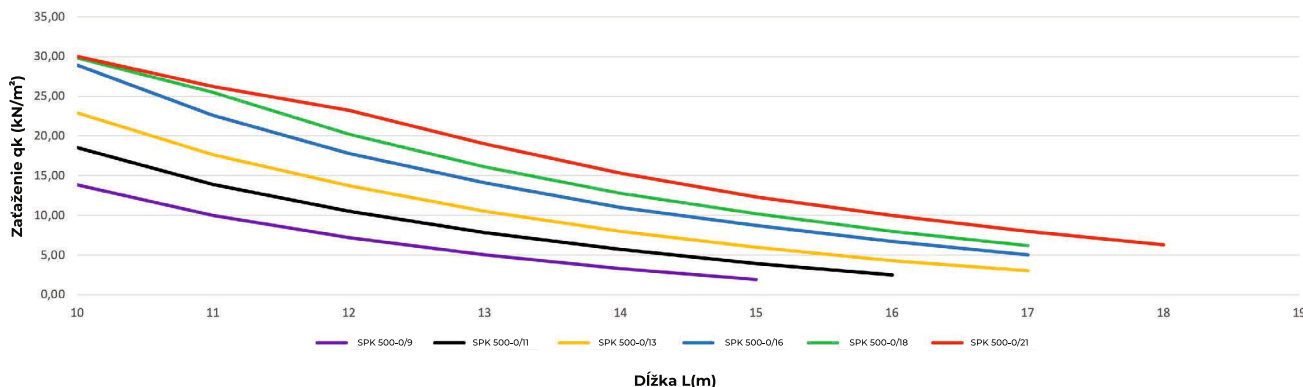
Kinbeto



## ZÁKLADNÉ TECHNICKÉ ÚDAJE

Výška (mm)	500	Tepelný odpor (m <sup>2</sup> K/W)	0,26
Šírka projektovaná/skutočná (mm)	1200/1196	Index vzduchovej nepriezvučnosti (dB)	62
Doplnkové šírky (mm)	460 - 740 - 1020	Index kročajovej nepriezvučnosti (dB)	71
Plocha prierezu (m <sup>2</sup> )	0,32	Trieda betónu	C50/60
Objem betónu (m <sup>3</sup> /m <sup>2</sup> )	0,27	Trieda prostredia	XC1 - XC3
Vlastná hmotnosť stropného panelu (kg/m <sup>2</sup> )	668	Trieda predpínacej výstuže	Y1860S7
Vlastná hmotnosť stropného panelu vrátane betónovej zálievky (kg/m <sup>2</sup> )	707	Použité normy	STN EN 1990 STN EN 1168+A3 STN EN 1992-1-1+A1
Spotreba betónovej zálievky do špár (L/m <sup>2</sup> )	15,6	Požiarne odolnosť (štandardná)	REI45
Minimálne uloženie (mm)	L/100, min. 100		

## ORIENTAČNÉ ÚNOSNOSTI STOPNÝCH PANELOV KINBETO SPK 500



## STATICKÉ PARAMETRE

Typ výstuženia	PRIEREZOVÉ CHARAKTERISTIKY					DĹŽKA STROPNÉHO PANELU (L)											
	A <sub>ph</sub> horná (mm <sup>2</sup> )	A <sub>pd</sub> dolná (mm <sup>2</sup> )	M <sub>R,d</sub> (kNm/l,2)	M <sub>cr</sub> (kNm/l,2)	V <sub>R,d</sub> (kN/l,2)	10	11	12	13	14	15	16	17	18			
SPK 500																	
DOVOLENÉ PREMENNÉ ZAŤAŽENIE V CHARAKTERISTICKÝCH HODNOTÁCH (kN/m)																	
SPK 500-0/9	0	837	287,9	217,3	221,7	13,80	10,00	7,20	5,00	3,30	1,90						
SPK 500-0/11	0	1023	380,9	252,4	239,9	18,50	13,90	10,50	7,80	5,70	3,90	2,50					
SPK 500-0/13	0	1209	517,5	298,9	262,2	22,90	17,60	13,70	10,50	8,00	6,00	4,30	3,00				
SPK 500-0/16	0	1488	601,5	326,4	274,5	28,90	22,60	17,80	14,10	11,00	8,70	6,70	5,00				
SPK 500-0/18	0	1674	632,5	337,1	276,2	29,80	25,50	20,20	16,10	12,80	10,20	8,00	6,20				
SPK 500-0/21	0	1953	690,9	357,2	279,1	30,00	26,20	23,20	19,00	15,30	12,30	10,00	8,00	6,30			

Hodnoty výstuženia:  
horná výstuž/dolná výstuž (číslo bez označenia - lano Ø 12,5)  
(číslo s označením X - lano Ø 9,3)

V jednotlivých únosnostiach stropných panelov je okrem premenného zaťaženia kategórie B (obytné a kancelárske priestory), uvedeného v tabuľke, zohľadnená vlastná tiaž panelov + 1,5kN/m<sup>2</sup> stále zaťaženie.